



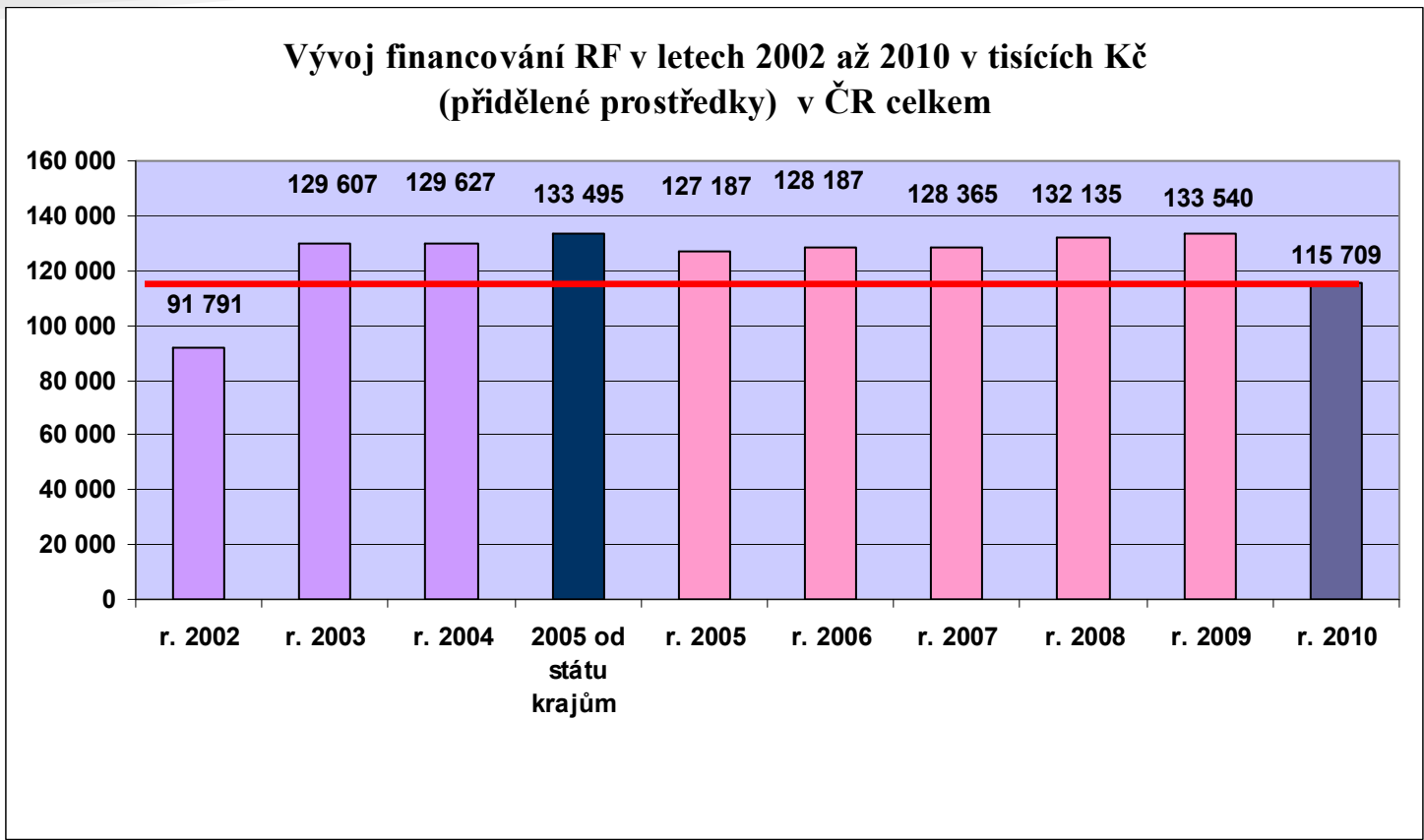
Regionální funkce 2010

první informace za celou ČR

Porada sekce SDRUK pro RF
Praha, 20. dubna 2011

Ladislava Zemánková
Knihovnický institut NK ČR

Předzvěsti problémů se potvrdily ...





Obsah:

- Jaký byl rok 2010, meziroční srovnání, mnohdy i s rokem 2005
- Charakterizující údaje

Struktura:

- Podmínky pro výkon RF
- Výsledky jednotlivých standardizovaných služeb
- Závěry , realita 2011



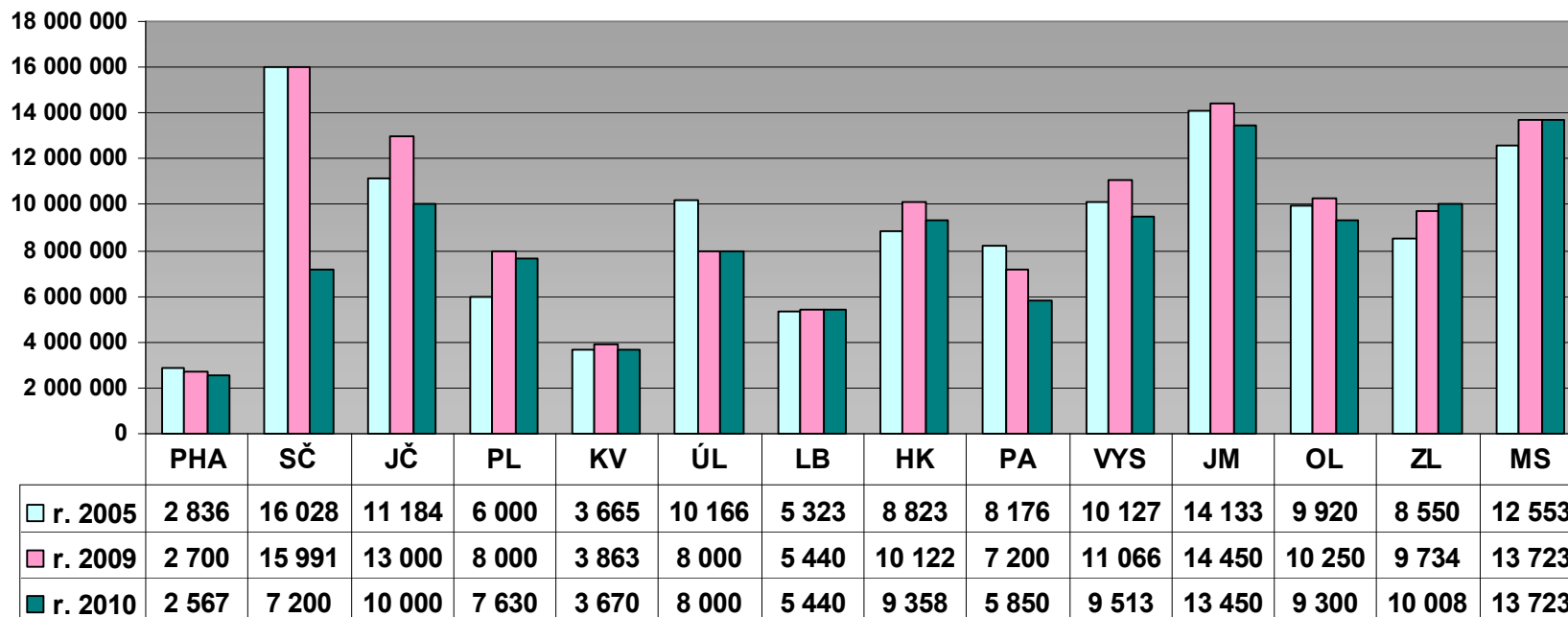
Dopady na podmínky i výkony

- Pokles ve všech službách s výjimkou revizí souborů servisu VT
- Úbytek metodiků o 10,8 prac. úvazku!!
 - obsluhované knihovny - o 3 více, tj. 6 022
 - PK a KK jako v r. 2009 tj. 85 PK + 14 KK
- Největší pokles nákladů:
 - mzdových
 - na nákup VF
 - prostředky z jiných grantů

Finanční podmínky

Meziroční (2009-2010) pokles v 10 krajích

Vývoj financování v jednotlivých krajích ČR
(v tabulce v tisících Kč)



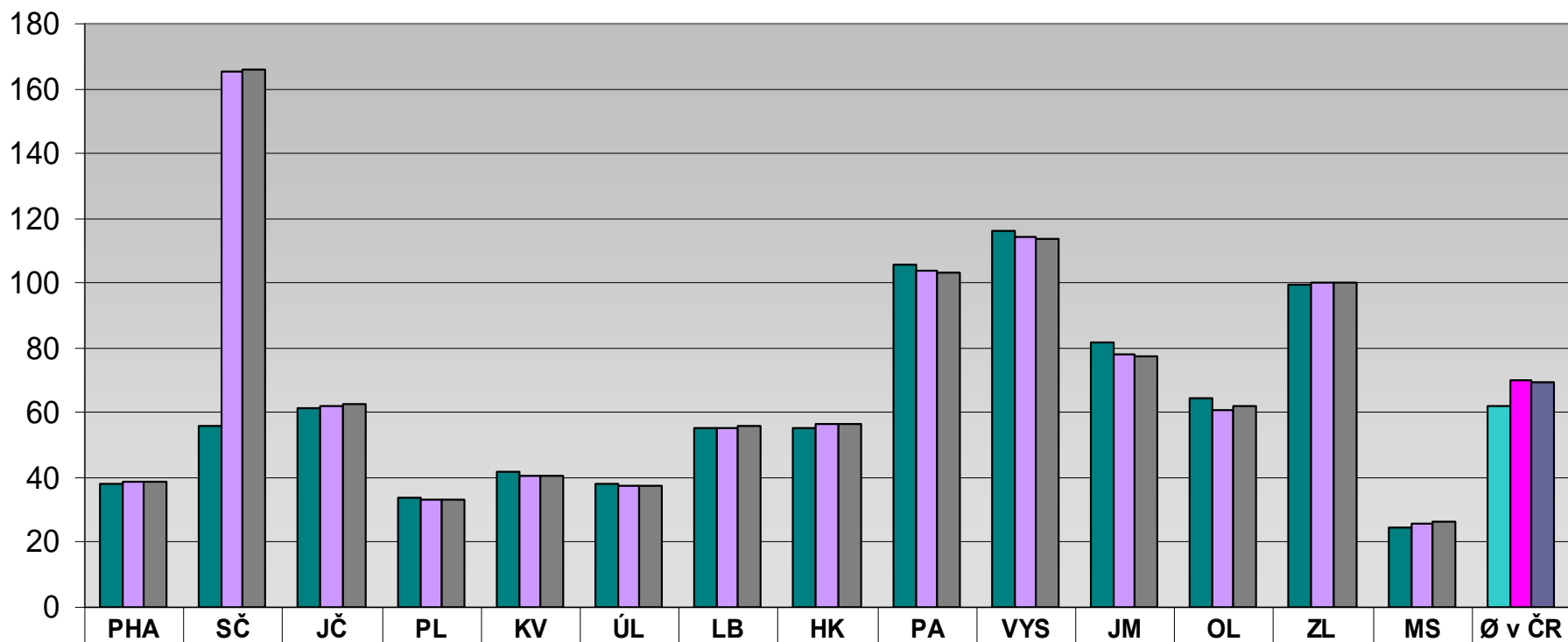
Další podmínky k výkonu RF v r. 2010

Rok	2009	2010	Rozdíl
Přidělené finanční prostředky	133 539 500 (kraje)	115 709 373 (kraje)	- 17 730 127
Převedeno od státu	133 495 000		
Počet obsluhovaných knihoven	6 019	6 022	+ 3
Počet obsluhujících knihoven	99 (85 PK + 14 KK)	99 (85 PK + 14 KK)	0
Počet metodiků	243,36	232,61	- 10,75

Čerpané dotace a další zdroje na RF

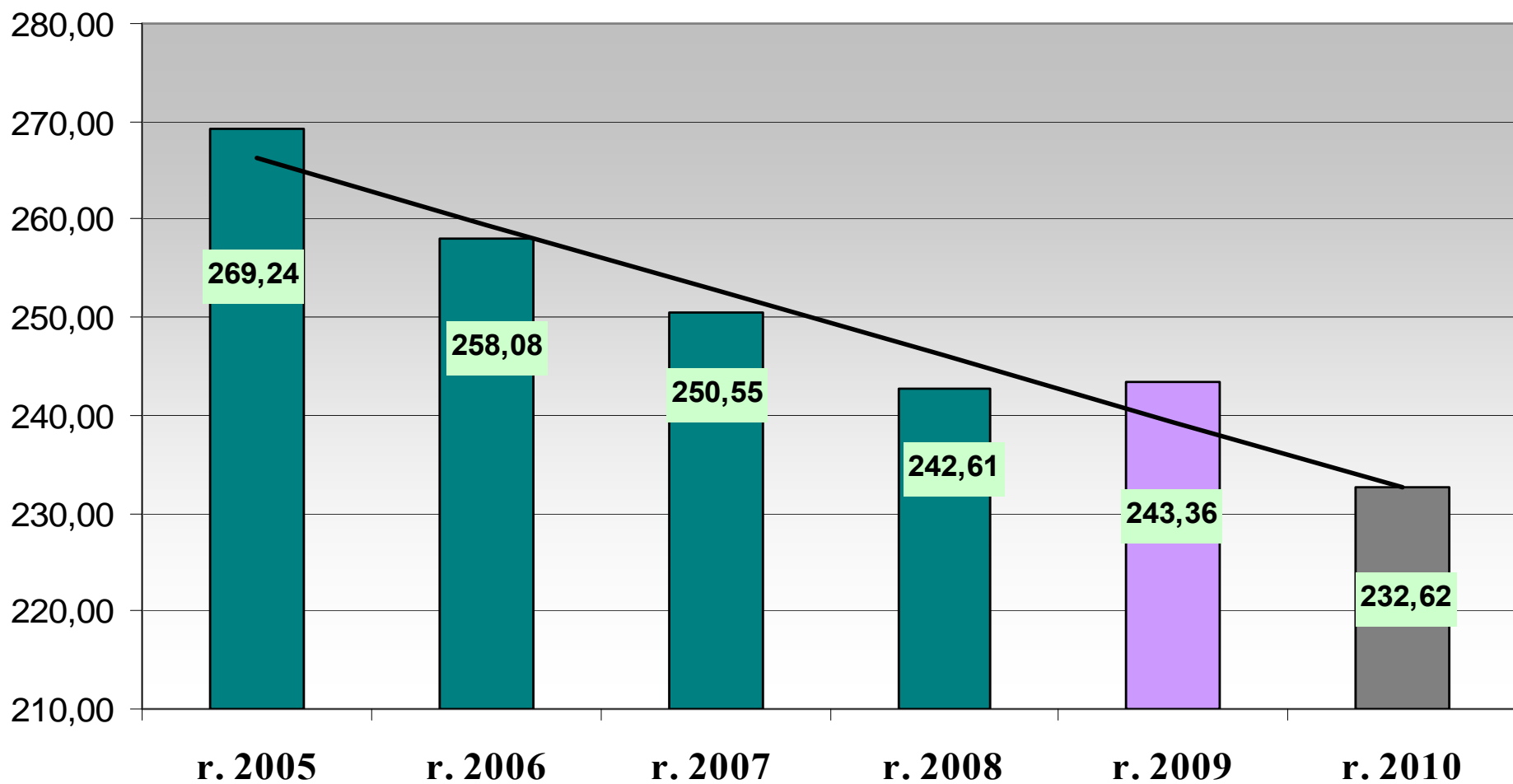
Čerpání z ...	2009	2010	Rozdíl
Krajské dotace na RF	133 678 274	115 711 772	- 17 966 502
Jiné zdroje (vlastní)	4 339 781	4 250 522	- 89 259
Z jiných grantových programů krajů	4 558 500	263 900	- 4 294 600
Čerpáno celkem	142 576 555	120 226 194	- 22 350 361
Náklady obcí (na vlastní KF)	13 878 727	13 447 735	- 430 992
Podíl obcí na nákupu VF	2 381 507 352 obcí	2 392 533 386 obcí Ø přísp. 6 198 Kč	+ 11 026 + 34 nových obcí

Počet obsluhovaných knihoven na 1 PK (či KK) v krajích v letech 2005, 2009 a 2010

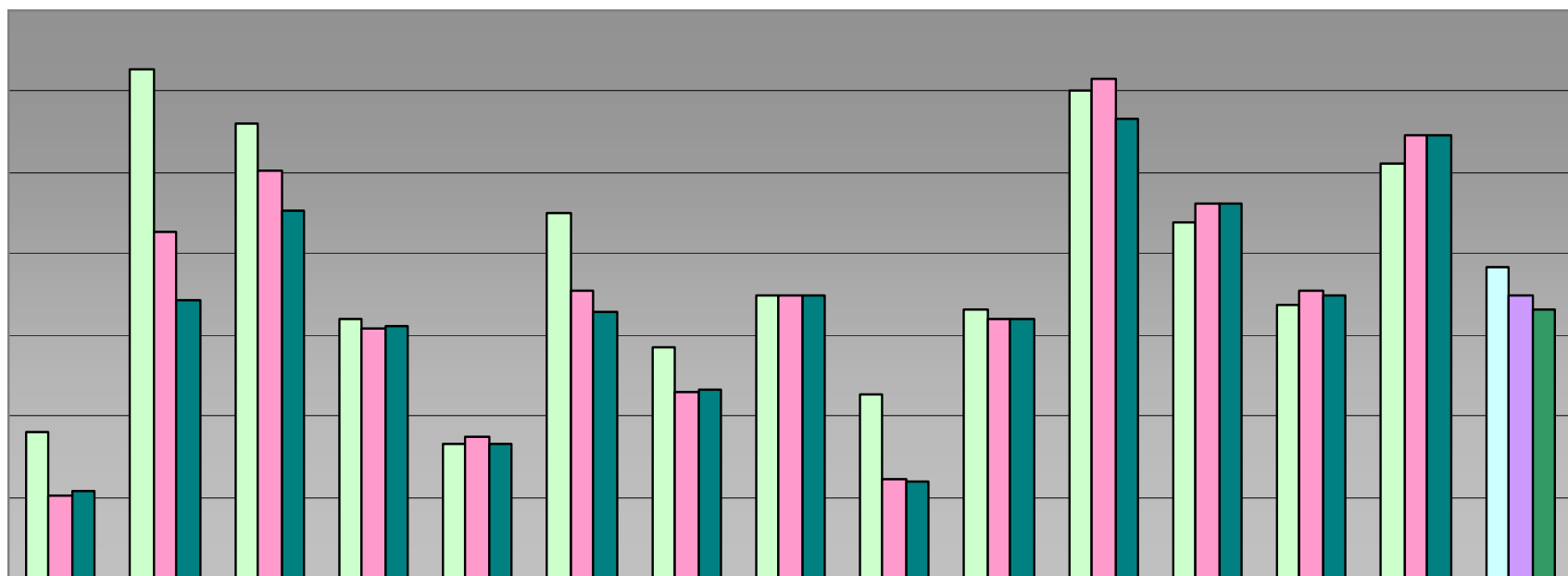


	PHA	SČ	JČ	PL	KV	ÚL	LB	HK	PA	VYS	JM	OL	ZL	MS	Ø v ČR
r. 2005	38	56	62	34	42	38	55	55	106	116	82	64	100	25	62
r. 2009	39	165	62	33	40	37	56	57	104	114	78	61	100	26	70
r. 2010	39	166	63	33	40	38	56	57	104	114	77	62	100	26	70

Počet pracovních úvazků na výkon RF v ČR celkem v letech 2005 až 2010

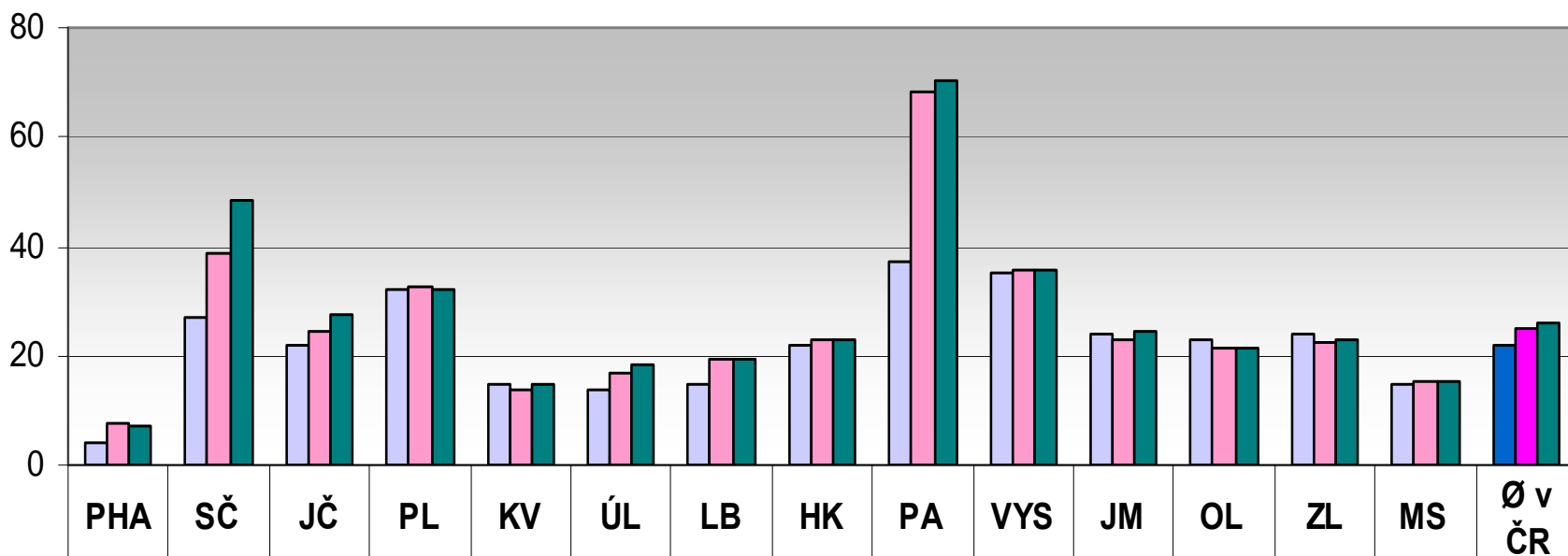


Počet pracovních úvazků určených na výkon RF v krajích v letech 2005, 2009 a 2010



	PHA	SČ	JČ	PL	KV	ÚL	LB	HK	PA	VYS	JM	OL	ZL	MS	Ø v ČR
r. 2005	9,00	31,35	28,00	15,99	8,35	22,55	14,30	17,40	11,40	16,50	30,00	22,00	16,80	25,60	19,23
r. 2009	5,11	21,35	25,19	15,38	8,75	17,72	11,50	17,50	6,10	16,00	30,72	23,11	17,70	27,24	17,38
r. 2010	5,44	17,09	22,65	15,50	8,25	16,43	11,60	17,50	5,90	16,00	28,31	23,14	17,48	27,34	16,62

Počet obsluhovaných knihoven na 1 pracovní úvazek metodika v krajích v letech 2005, 2009 a 2010



■ r. 2005	4	27	22	32	15	14	15	22	37	35	24	23	24	15	22
■ r. 2009	8	39	25	32	14	17	19	23	68	36	23	21	23	15	25
■ r. 2010	7	48	28	32	15	18	19	23	70	36	25	21	23	15	26

Průměrné výkony 1 metodika (plný pracovní úvazek)

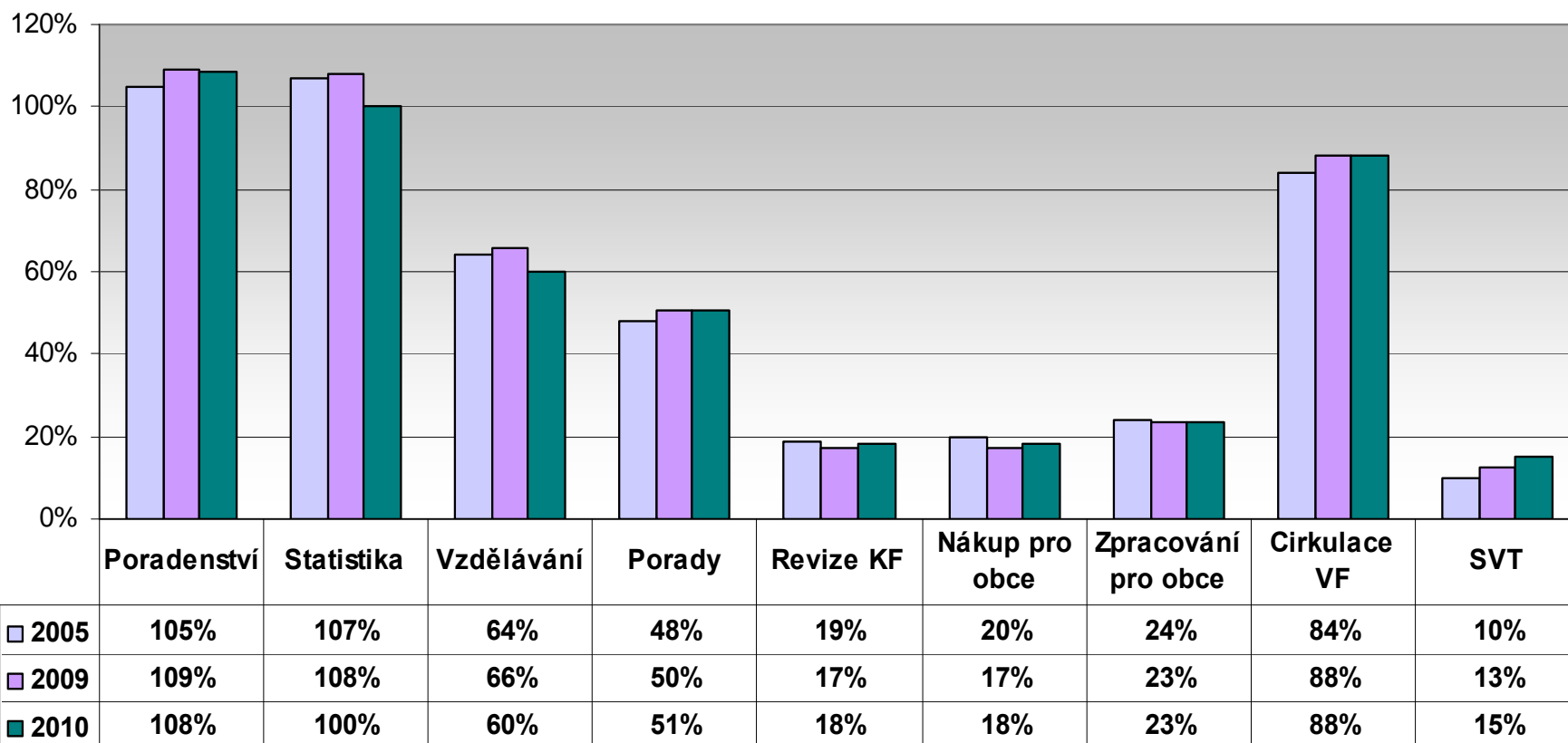
Co všechno vykoná metodik (na jeden pracovní úvazek) za rok a pro kolik knihoven?

	2005	2009	2010
Průměrný počet obsluhovaných knihoven	22	25	26
Poskytnuté konzultace	74	88	92
Realizované metodické návštěvy	43	49	50
Zpracované statistické výkazy (včetně sumářů)	25	25	26
Organizace vzdělávacích akcí (včetně lektorování)	3	2,6	2,6
Pořádání a vedení porad	2	2	2
Pomoc při revizi KF (k. j.)	8 583	7 749	9 655
Nákup knih z prostředků obcí (k. j.)	375	386	392
Zpracování knih z prostředků obcí (k. j.)	492	646	628
Roční přírůstek VF v k. j. (nákup, zpracování, úprava)	920	987	797
Distribuce výměnných souborů (počet souborů)	72	86	91
Počet svazků ve výměnných souborech (k. j.)	3 257	4 861	5 167
Počet akcí v rámci CIT v knihovnách	4,4	6,4	6,9
Při rozvozech souborů a metod. návštěvách ujede (km)	1 352	1 460	1 412

7 standardizovaných služeb RF v roce 2010 v číslech v porovnání s rokem 2009

- Poklesy ve všem s výjimkou
 - Revizí!
 - Cirkulace VF
 - Servisu VT
- Významný pokles vzdělávacích akcí – důvod?
- Pokles financí na nákup VF o 12 milionů Kč!!
 - Nepatrné zvýšení ze strany obcí a ostatních zdrojů
(11 tis. obce, 88 tis. jiné zdroje)

Žádanost služeb v letech 2005, 2009 a 2010 (počet obsluž. knihoven z počtu obsluh. v %)

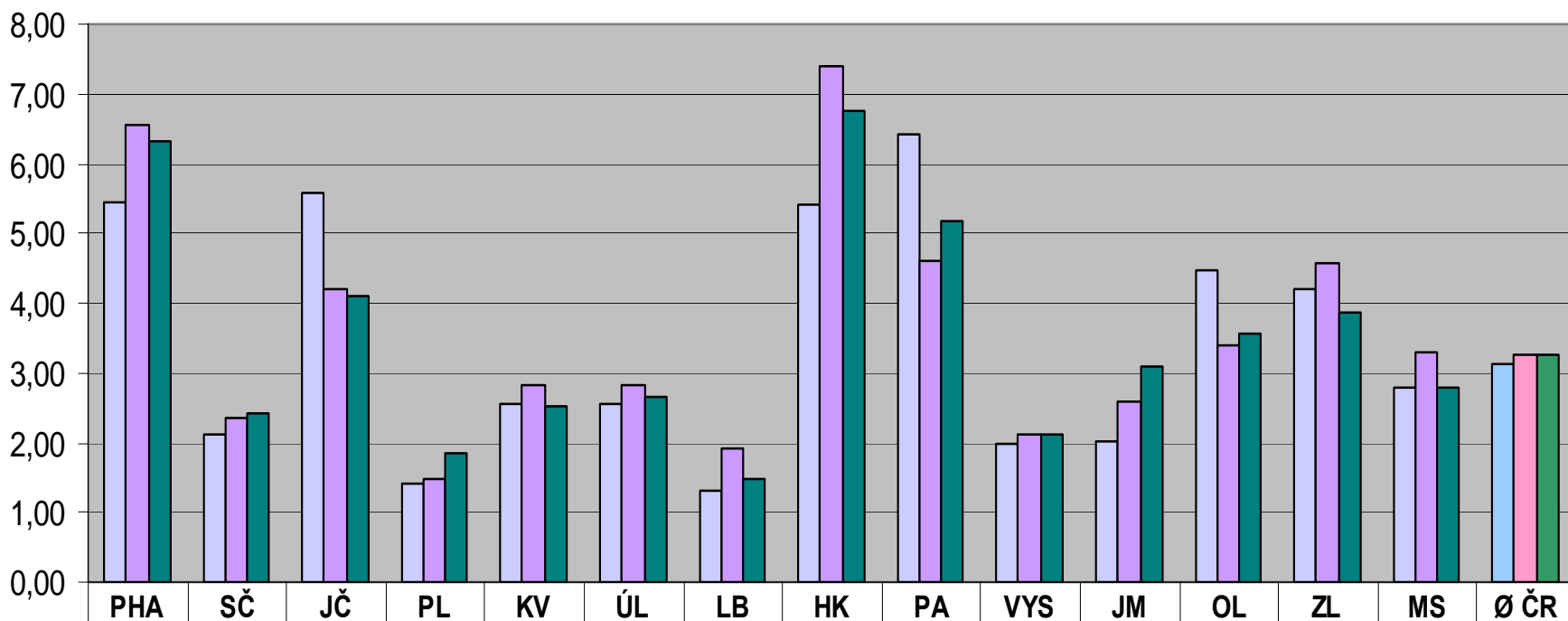




Konzultace a metodické návštěvy

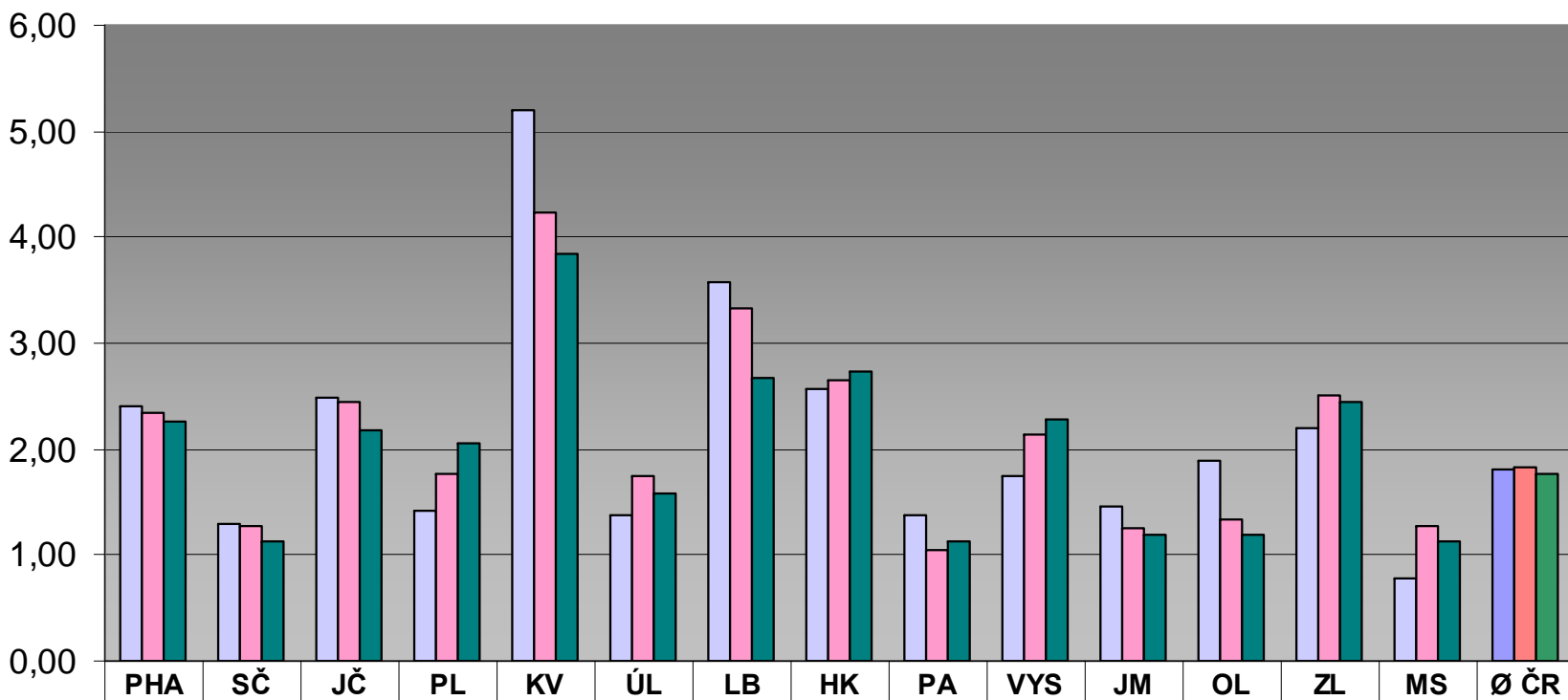
	2005	2009	2010	Rozdíl 2009/2010
Obsloužené knihovny	6 395	6 553	6 533	-20
Konzultace Ø na 1 obslouženou	19 988 3,1	21 420 3,3	21 339 3,3	-81
Metodické návštěvy Ø na 1 obslouženou	11 550 1,8	12 004 1,83	11 533 1,77	- 471

Průměrný počet konzultací na 1 obsluženou knihovnu v krajích ČR v letech 2005, 2009 a 2010



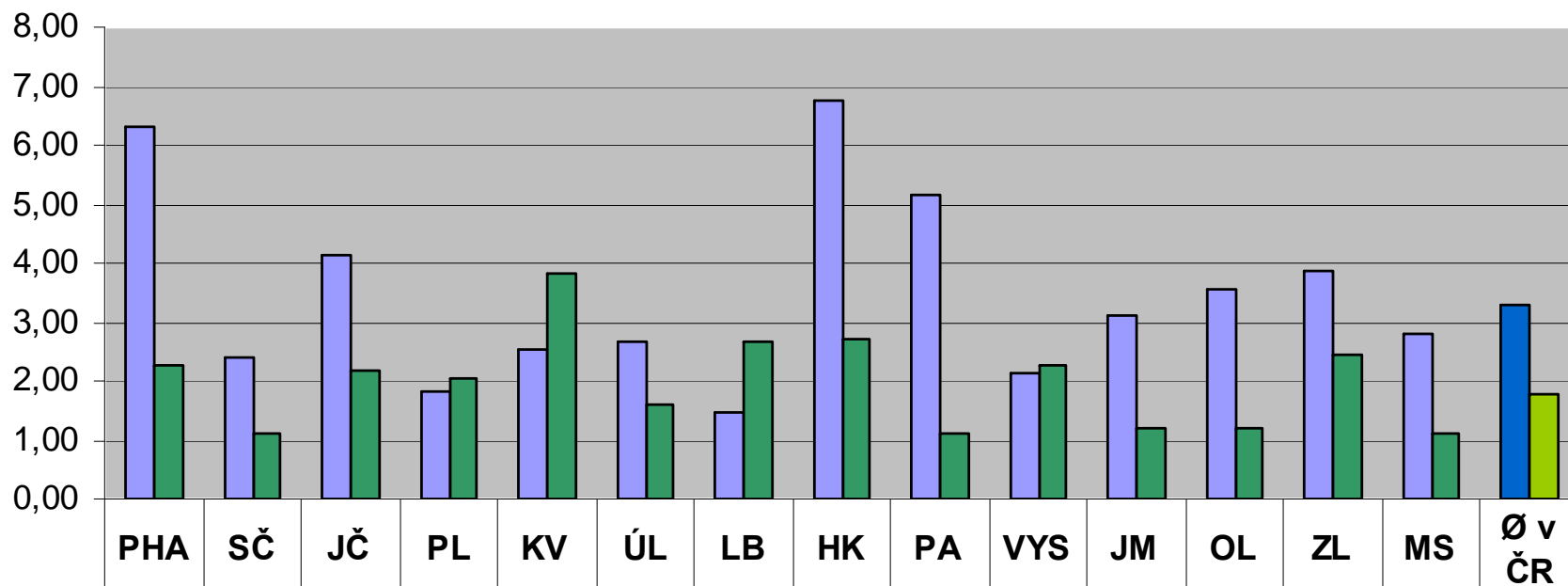
■ v roce 2005	5,45	2,13	5,57	1,41	2,55	2,56	1,32	5,42	6,42	1,99	2,02	4,46	4,22	2,79	3,13
■ v roce 2009	6,56	2,34	4,19	1,47	2,83	2,81	1,93	7,40	4,61	2,13	2,60	3,39	4,56	3,28	3,27
■ v roce 2010	6,33	2,42	4,11	1,84	2,51	2,66	1,48	6,76	5,16	2,12	3,11	3,56	3,86	2,78	3,27

Průměrný počet metod. návštěv v 1 obslužené knihovně v letech 2005, 2009 a 2010 v krajích



■ v roce 2005	2,39	1,30	2,48	1,42	5,21	1,37	3,58	2,57	1,38	1,74	1,46	1,88	2,19	0,79	1,81
■ v roce 2009	2,33	1,27	2,44	1,76	4,24	1,76	3,33	2,65	1,06	2,14	1,24	1,33	2,50	1,28	1,83
■ v roce 2010	2,26	1,13	2,17	2,05	3,83	1,59	2,67	2,72	1,12	2,27	1,20	1,19	2,44	1,12	1,77

Průměrný počet konzultací a metod. návštěv na 1 obsluženou knihovnu v roce 2010



■ konzultace

■ m. návštěvy

6,33

2,42

4,11

1,84

2,51

2,66

1,48

6,76

5,16

2,12

3,11

3,56

3,86

2,78

3,27

2,26

1,13

2,17

2,05

3,83

1,59

2,67

2,72

1,12

2,27

1,20

1,19

2,44

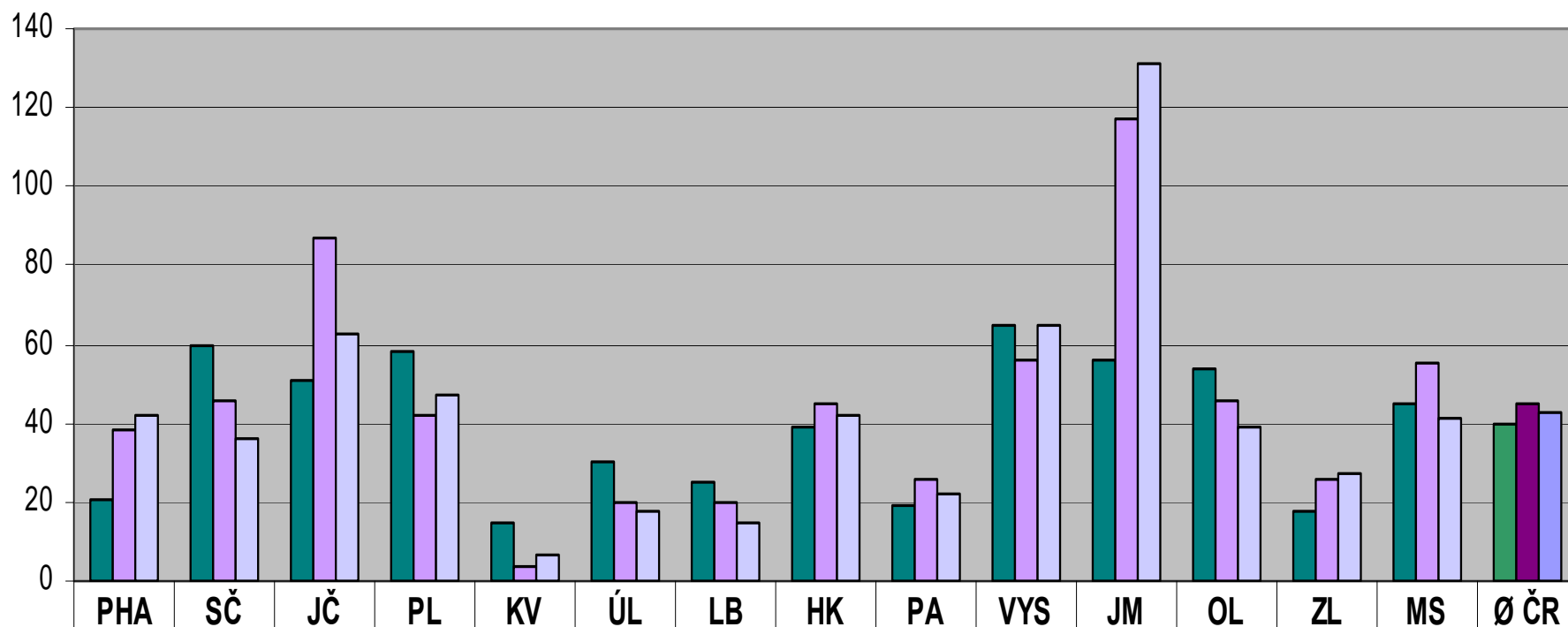
1,12

1,77

Vzdělávání

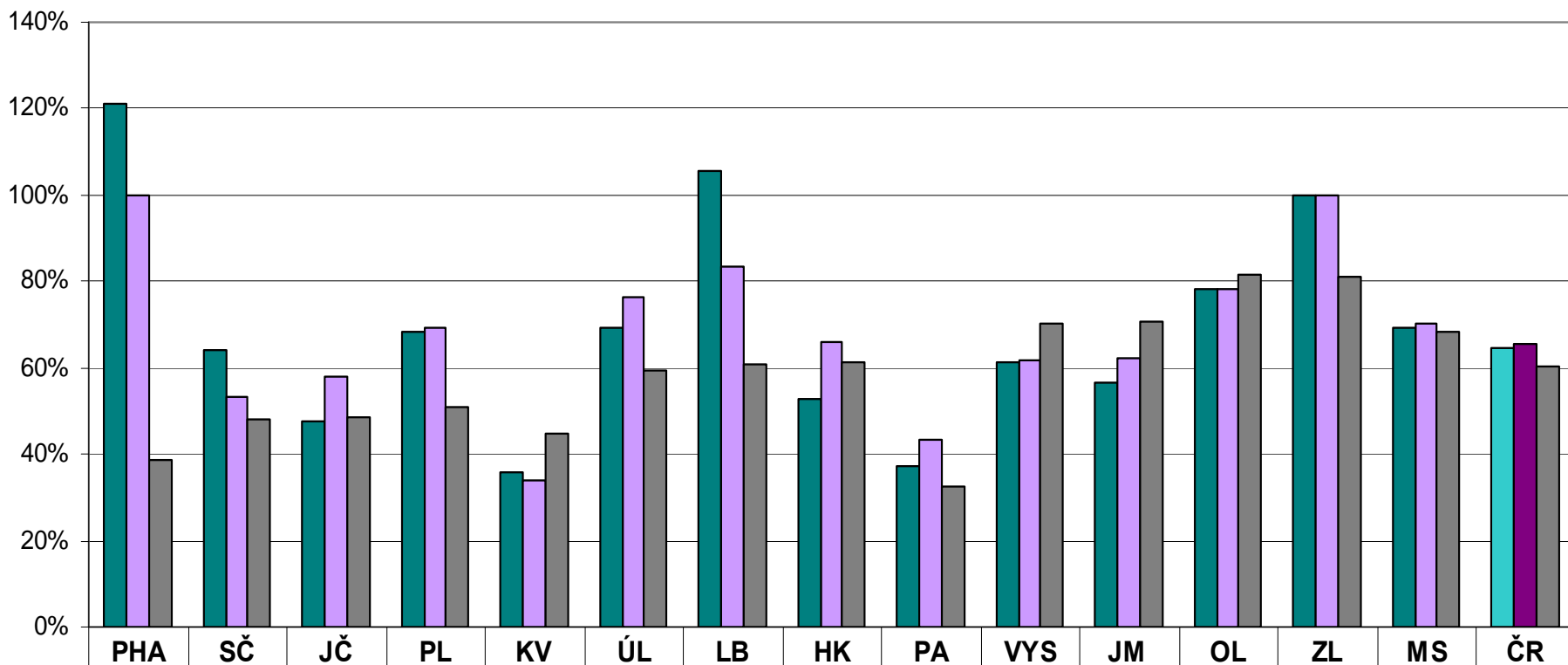
	2005	2009	2010	rozdíl 2009/2010
Obsloužené knihovny	3 920	3 947	3 623	- 324
Počet všech vzdělávacích akcí	863	987	824	- 163
z toho RF	556	628	595	- 33
Počet všech účastníků	11 367	13 921	13 125	- 796
z toho RF	6 198	8 259	7 753	- 506
Počet vyučovacích hodin	6 172	6 525	4 932	- 1 593
z toho RF	2 817	2 892	2 583	- 312

Počet vzdělávacích akcí RF v krajích v letech 2005, 2009 a 2010



	PHA	SČ	JČ	PL	KV	ÚL	LB	HK	PA	VYS	JM	OL	ZL	MS	Ø ČR
■ r. 2005	21	60	51	58	15	30	25	39	19	65	56	54	18	45	39,71
■ r. 2009	38	46	87	42	4	20	20	45	26	56	117	46	26	55	44,90
■ r. 2010	42	36	63	47	7	18	15	42	22	65	131	39	27	41	42,50

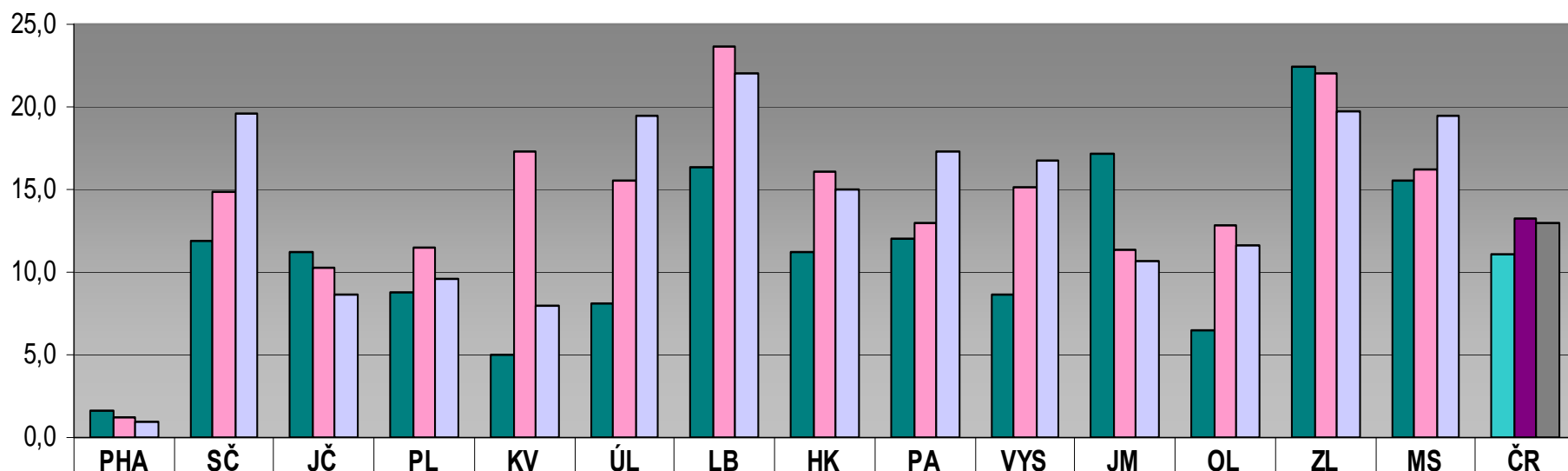
Zájem obsluhovaných knihoven o vzdělávání RF v letech 2005, 2009 a 2010



	PHA	SČ	JČ	PL	KV	ÚL	LB	HK	PA	VYS	JM	OL	ZL	MS	ČR
■ r. 2005	121%	64%	48%	69%	36%	69%	105%	53%	37%	62%	57%	78%	100%	69%	64%
■ r. 2009	100%	53%	58%	69%	34%	77%	83%	66%	44%	62%	62%	78%	100%	70%	66%
■ r. 2010	38%	48%	49%	51%	45%	59%	61%	61%	32%	70%	71%	82%	81%	68%	60%

Zájem knihovníků

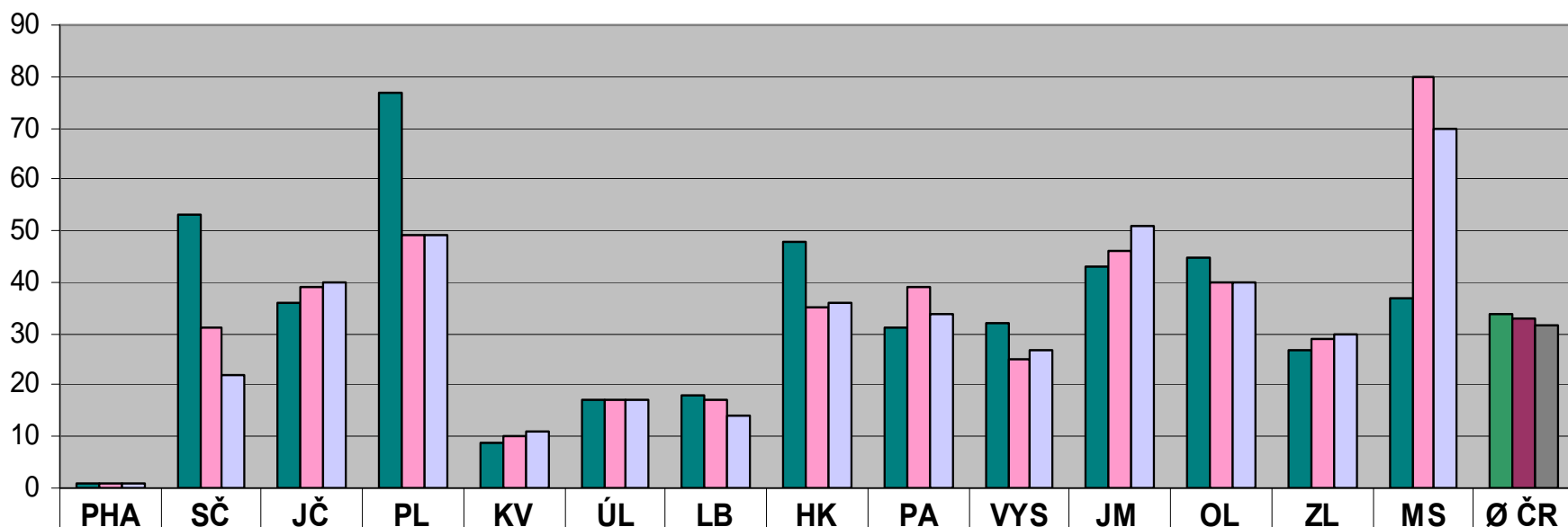
Průměrný počet účastníků na 1 vzdělávací akci RF v letech 2005, 2009 a 2010



■ r. 2005	1,7	11,9	11,2	8,8	5,0	8,1	16,4	11,3	12,0	8,7	17,1	6,4	22,5	15,6	11,1
■ r. 2009	1,2	14,8	10,2	11,5	17,3	15,6	23,7	16,1	12,9	15,1	11,4	12,8	22,0	16,3	13,2
■ r. 2010	1,0	19,6	8,6	9,7	8,0	19,4	22,1	15,0	17,3	16,8	10,6	11,6	19,8	19,4	13,0

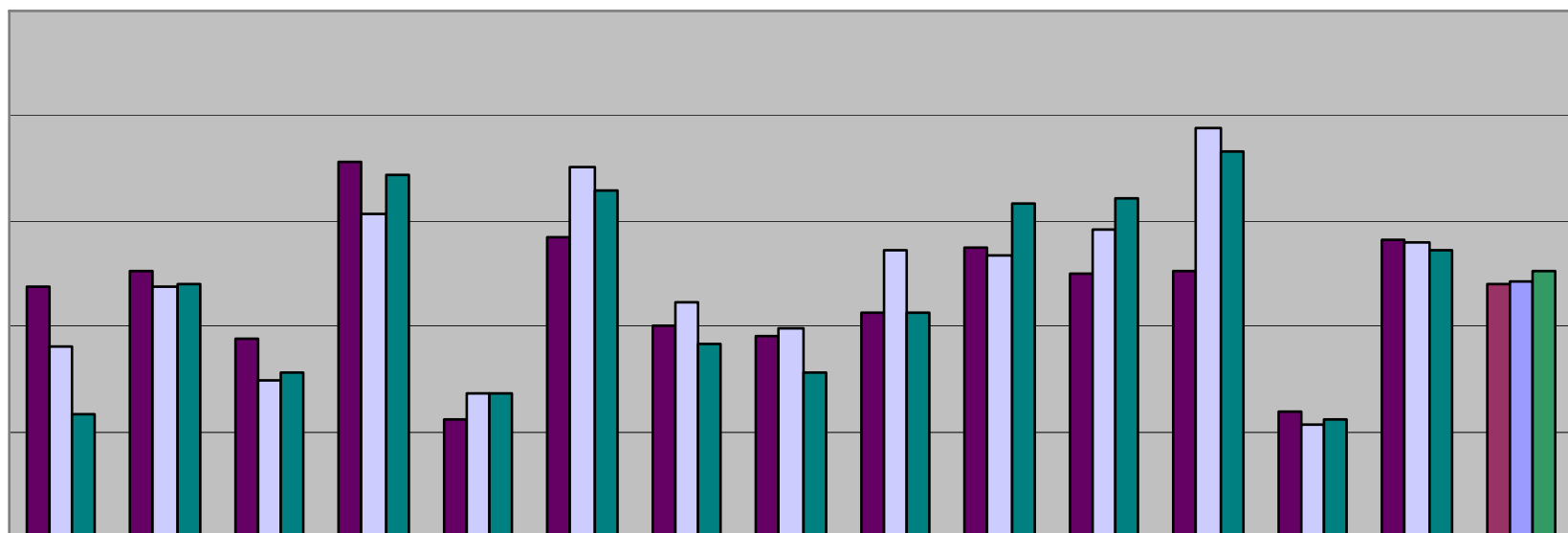
Porady – doplněk poradenství i vzdělávání

Počet porad v krajích v letech 2005, 2009 a 2010



■ r. 2005	1	53	36	77	9	17	18	48	31	32	43	45	27	37	34
■ r. 2009	1	31	39	49	10	17	17	35	39	25	46	40	29	80	33
■ r. 2010	1	22	40	49	11	17	14	36	34	27	51	40	30	70	32

Účast knihoven na poradách v letech 2005, 2009 a 2010 (procento z obsluhovaných knihoven)

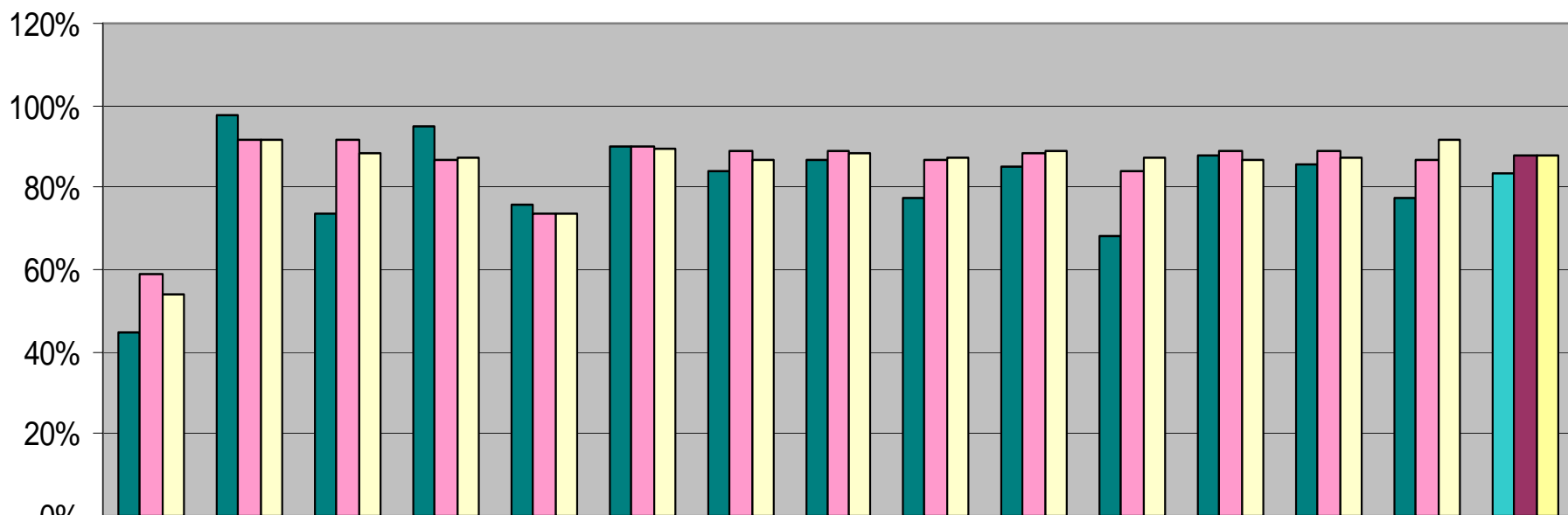


	PHA	SČ	JČ	PL	KV	ÚL	LB	HK	PA	VYS	JM	OL	ZL	MS	Ø ČR
■ r. 2005	47%	51%	38%	71%	22%	57%	40%	38%	43%	55%	50%	51%	24%	56%	48%
■ r. 2009	36%	48%	30%	61%	27%	70%	45%	40%	55%	53%	58%	78%	21%	56%	48%
■ r. 2010	23%	48%	31%	69%	27%	66%	37%	31%	43%	63%	64%	73%	22%	55%	51%

Soubory VF stále ve středu zájmu

	2005	2009	2010	rozdíl 2009/2010
Obsloužené knihovny	5 078	5 299	5 297	- 2
Počet souborů	19 377	20 958	21 156	198
V nich svazků celkem	876 112	1 182 925	1 202 008	19 083
Prům.počet expedovaných souborů/svazků celkem	3,8 / 173	4 / 223	4 / 227	
Stav VF (k 31.12.2010) v k.j.	2 239 925	2 778 524	2 921 765	143 241
Roční přírůstek v k.j.	247 418	240 186	184 431	- 54 755
K dispozici Ø počet k.j./ pro 1 obslouženou kn.	441 k.j.	524 k.j.	552 k.j.	28

Procento knihoven využívajících VF v letech 2005, 2009 a 2010



	PHA	SČ	JČ	PL	KV	ÚL	LB	HK	PA	VYS	JM	OL	ZL	MS	ČR
r. 2005	45%	97%	74%	95%	76%	90%	84%	87%	78%	85%	68%	88%	86%	77%	84%
r. 2009	59%	92%	92%	87%	74%	90%	89%	89%	87%	88%	84%	89%	89%	87%	88%
r. 2010	54%	91%	88%	87%	74%	89%	87%	88%	87%	89%	87%	87%	87%	91%	88%

Hrozba (již z r. 2009): zač budovat VF?

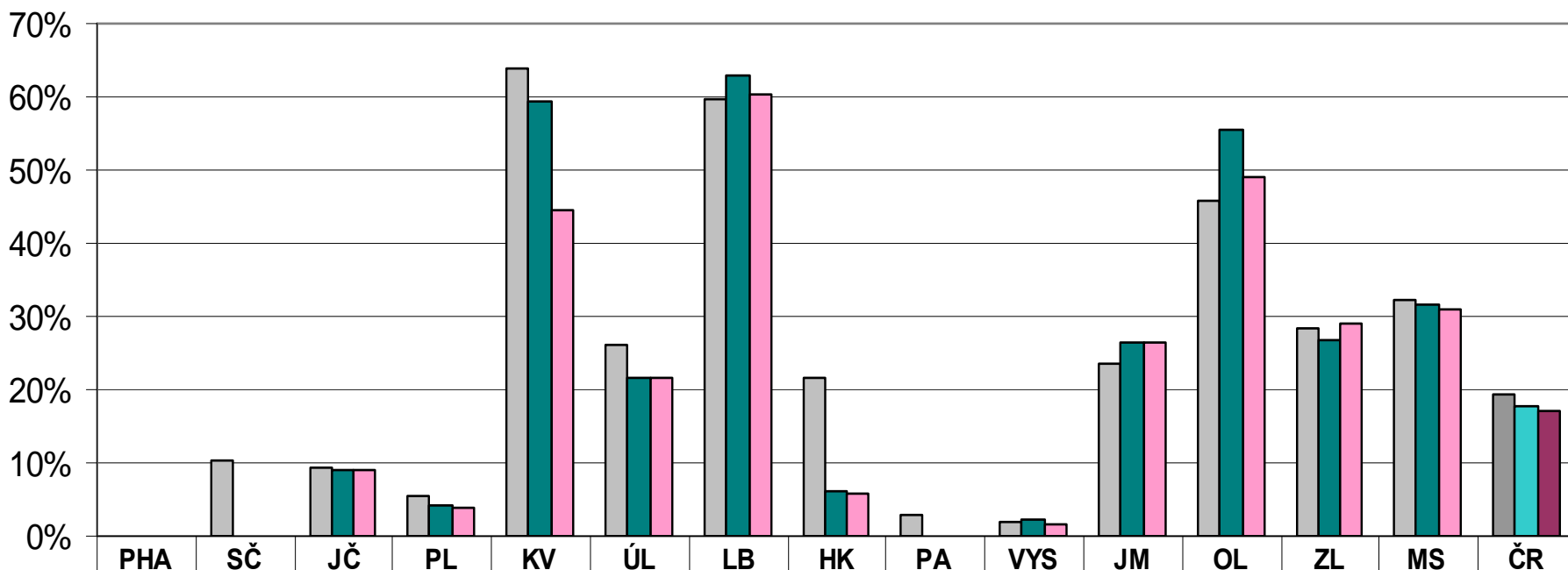
	2005	2008	2009	2010	rozdíl 2009/20 01
Roč. přírůstek VF v k.j.	247 418	246 750	240 186	185 431	- 54 755
Z dotace na RF v k.j.	223 736	220 075	219 684	164 659	- 55 025
Z prostředků obcí v k.j.	18 488	12 710	12 105	12 104	- 1
Na VF z kraj. dotace v tis. Kč.	35 366	38 494	39 446	27 505	- 11 941
Na VF z jiných zdrojů v tis. Kč	nesledov.	727	1 299	1 387	+ 88
Od obcí na VF v tisících Kč	nesledov.	nesledov.	2 382 352 obcí	2 393 386 obcí	+ 11 + 34 obcí



Vlastní KF obcí - pouze nákup

	2005	2009	2010	rozdíl 2009/2010
Počet obsloužených knihoven	1 224 zájem 20%	1 030 zájem 17%	1 088	+ 58
Počet zakoupených k.j. celkem	100 989	93 888	91 093	- 2 795
Na nákup od obcí vlastního KF v tisících Kč	16 079	12 836	12 405	- 431
Ø na 1 obslouž. knihovnu (tj. 1 obec) v tisících Kč	13	12,5	11	-1,5 tisíc na 1 kn.
Ø počet zakoup. k.j. na 1 obslouž.kn.	83 k.j	91 k.j.	84 k.j.	- 7

Procento obsluhovaných knihoven, jimž obce přispívají na vlastní KF 2005, (2008) a 2009



■ r. 2005	0%	10%	9%	6%	64%	26%	60%	22%	3%	2%	24%	46%	28%	32%	19%
■ r. 2008	0%	0%	9%	4%	60%	22%	63%	6%	0%	2%	26%	55%	27%	32%	18%
■ r. 2009	0%	0%	9%	4%	45%	21%	60%	6%	0%	2%	26%	49%	29%	31%	17%



Ostatní standardizované služby RF

	2005	2009	2010	Rozdíl 2009/2010
Revize KF				
Počet obslužených kn.	1 185	1 029	1 094	+ 65
Počet revidovaných k.j.	2 308 759	1 885 668	2 245 810	360 142
Servis VT				
Počet obslužených kn.	586	768	904	+ 136
Počet akcí	1 185	1 557	1 601	+ 44
Doprava				
Počet obslužených kn.	5 214	5 336	5 298	- 38
Počet ujetých km.	363 753	355 372	328 382	- 26 990

3. Závěry

- Rok 2010 poznamenán značným poklesem finančních prostředků
- Zájem ze strany obsluhovaných knihoven trvá, budeme jej moci vždy uspokojit?
- Proč klesá zájem o vzdělávání, porady?
- Jak se zlepšuje péče o malé profesionální knihovny
- Další pokrok v kultivaci webů, zavádění reg.sys.
- Rozvoj komunitních funkcí, růst prestiže u zřizovatelů
- MKS ...



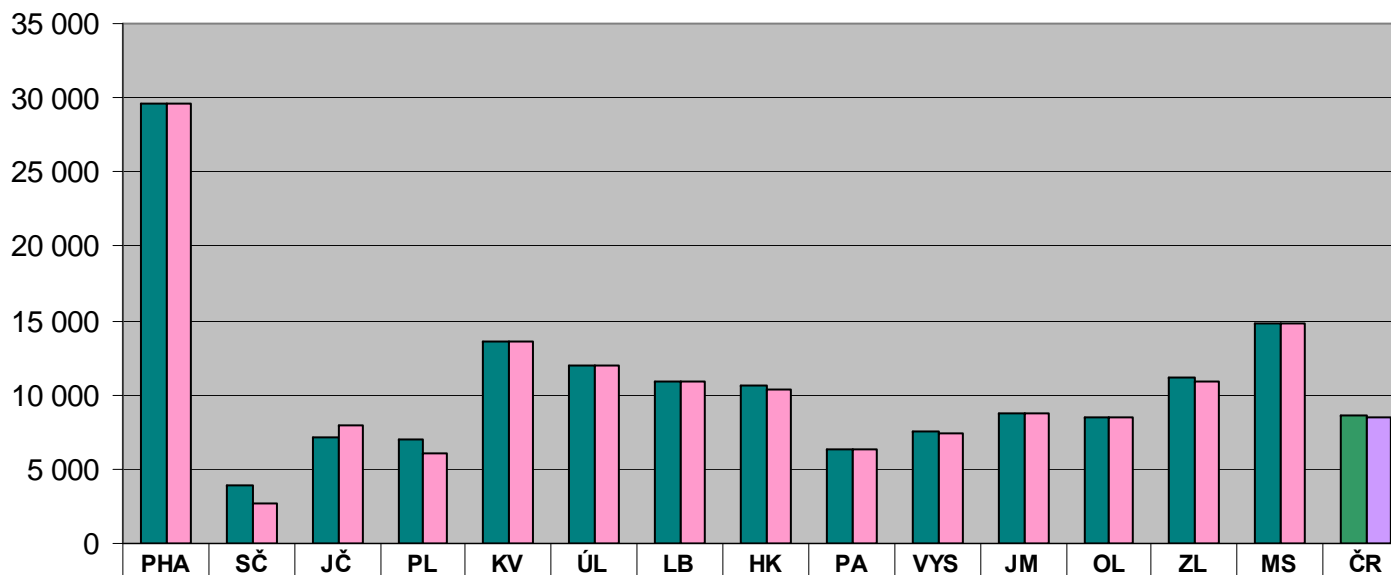
Obecní knihovny v číslech (Kult)

	2005	2008	2009	2010
Registr. uživatelé	232 486	203 904	198 904	197 424
Návštěvníci celkem - fyzičtí	1 746 264	1 781 446	1 946 814	1 945 547
Výpůjky celkem	7 242 620	6 143 175	6 122 437	5 971 050
Kulturní akce	4 625	5 476	5 468	6 394
Studijní místa	12 980	21 358	22 062	23 001
PC s internetem	2 484	5 497	5 448	5 520
Využití int. v knih.	212 740	451 505	396 175	362 038
Vlastní web. stránky			1 564	1 695
Plocha pro uživatele	161 830	173 888	174 628	176 285
Otevírací hodiny	14 537	15 967	15 480	15 646
Počet knihoven	5 144	4 648	4 641	4 734/108

Zdroje: STATISTIKA kultury 2008. Praha:NIPOS, 2009 dostupné na http://new.nipos-mk.cz/wp-content/uploads/2009/03/statistika_kultury_2008_nipos.pdf
STATISTIKA kultury 2009. Praha:NIPOS, 2010 dostupné na http://new.nipos-mk.cz/wp-content/uploads/2009/03/statistika_kultury_2008_nipos.pdf
Předběžné výsledky stat. šetření za knihovny 2010. Pracovní materiály knihoven.

Vyrovnáme se s realitou 2011?

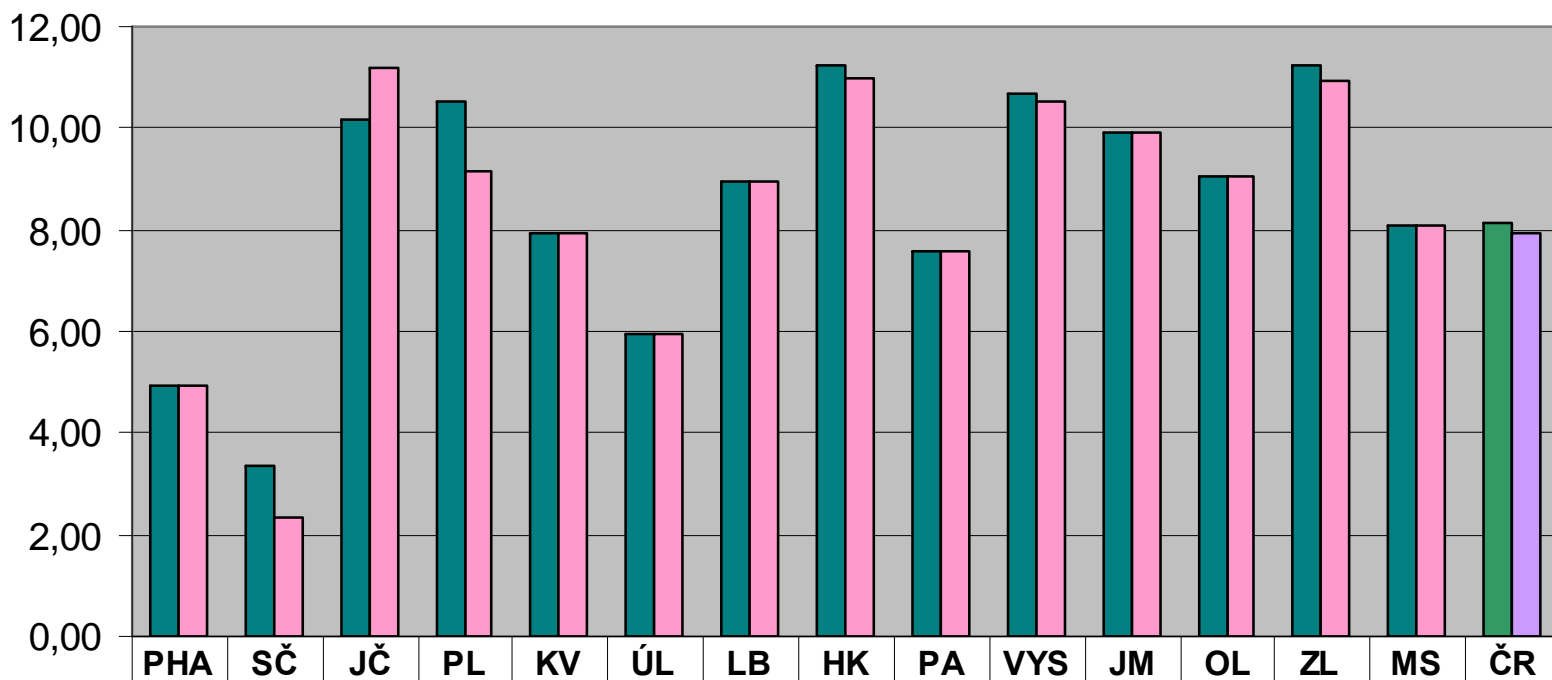
**Průměrná částka na 1 obsluhovanou knihovnu v krajích
(srovnání let 2010 a 2011)**



■ v r. 2010	29 621	3 913	7 200	6 936	13 649	12 000	10 929	10 608	6 359	7 523	8 684	8 472	11 231	14 774	8 646
■ schváleno pro r. 2011	29 621	2 717	7 920	6 027	13 597	12 000	10 929	10 383	6 359	7 428	8 684	8 472	10 919	14 774	8 436

Vyrovnáme se s realitou 2011?

**Průměrná částka v Kč na 1 obyvatele v krajích
(srovnání let 2010 a 2011)**



■ v r. 2010

■ schváleno pro rok 2011

PHA SČ JČ PL KV ÚL LB HK PA VYS JM OL ZL MS ČR

4,91 3,37 10,15 10,52 7,95 5,97 8,96 11,22 7,56 10,66 9,89 9,05 11,26 8,08 8,12

4,91 2,34 11,16 9,14 7,92 5,97 8,96 10,99 7,56 10,52 9,89 9,05 10,94 8,08 7,92



Děkuji za pozornost!

za obětavou práci na poli RF

Přeji

zapálené, vzdělané a tvořivé knihovníky,
dobře fungující obsluhované knihovny,
hojně navštěvované a uživateli oblíbené

Ladislava Zemánková
Knihovnický institut NK ČR
Ladislava.zemankova@nkp.cz
<http://knihovnam.nkp.cz>